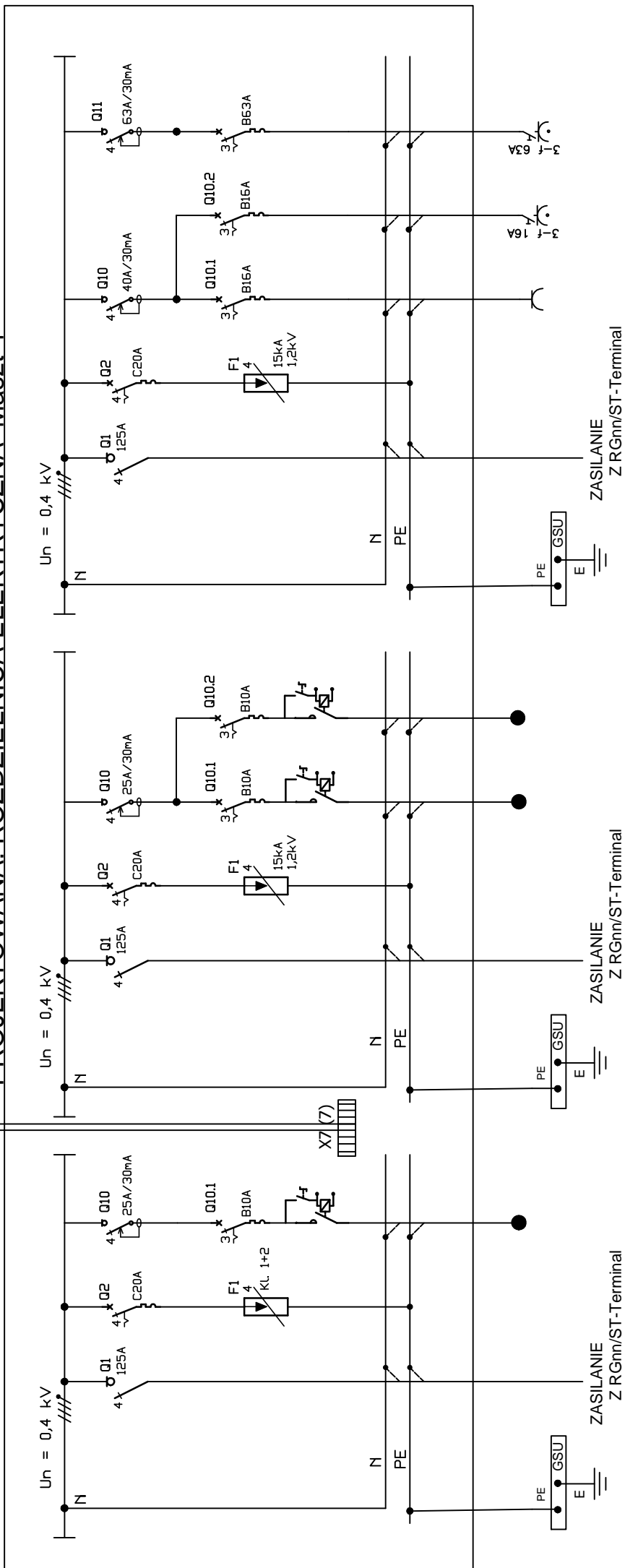
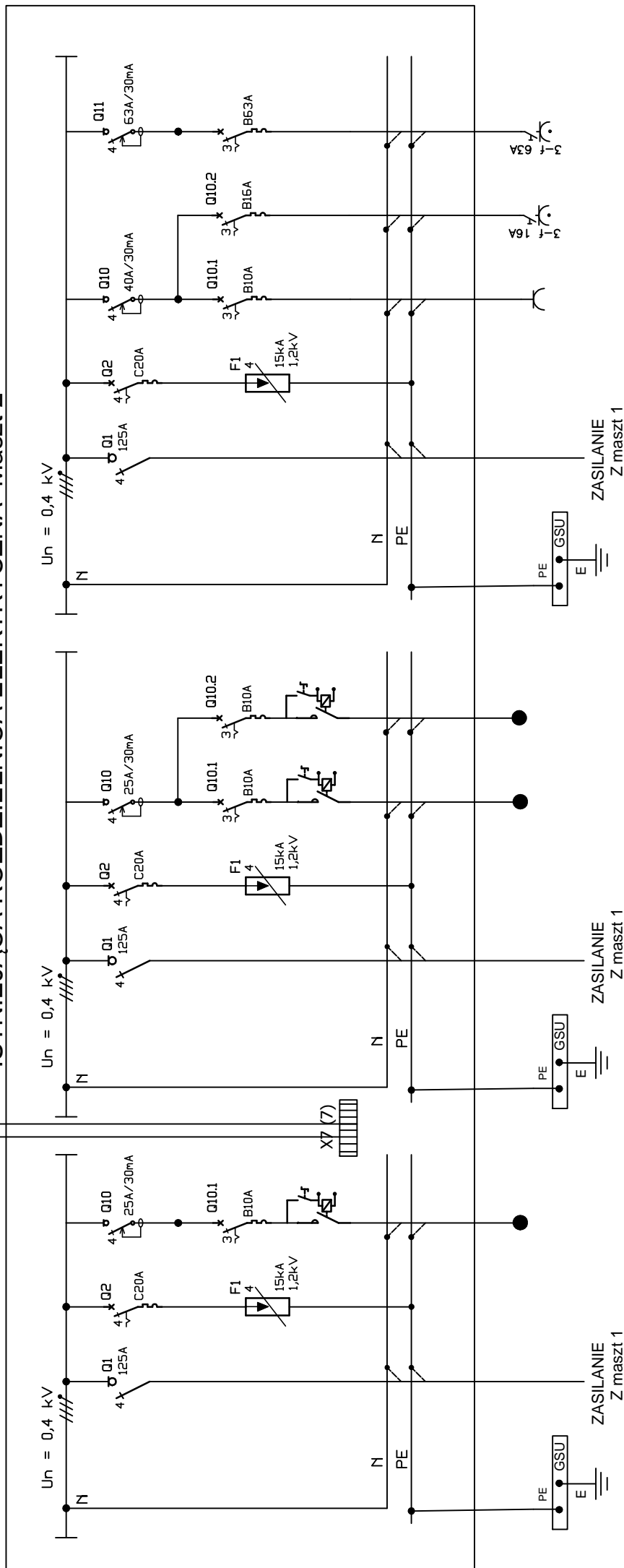


PROJEKTOWANA: ROZDZIELNICA ELEKTRYCZNA Maszt 4

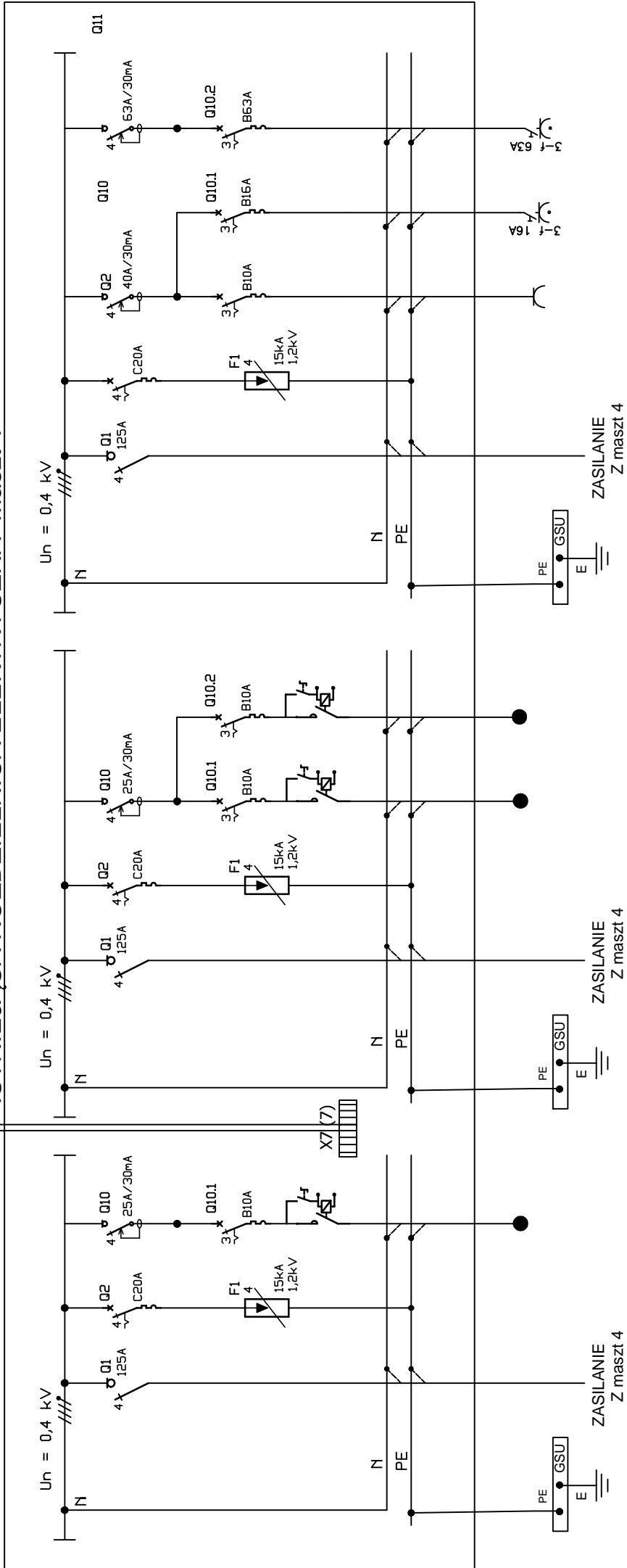


UKŁAD SIECI TN-S
SYSTEM OCHRONY OD PORAŻENI
SAMOCZYNNIE WYŁĄCZENIE NAPIĘCIA

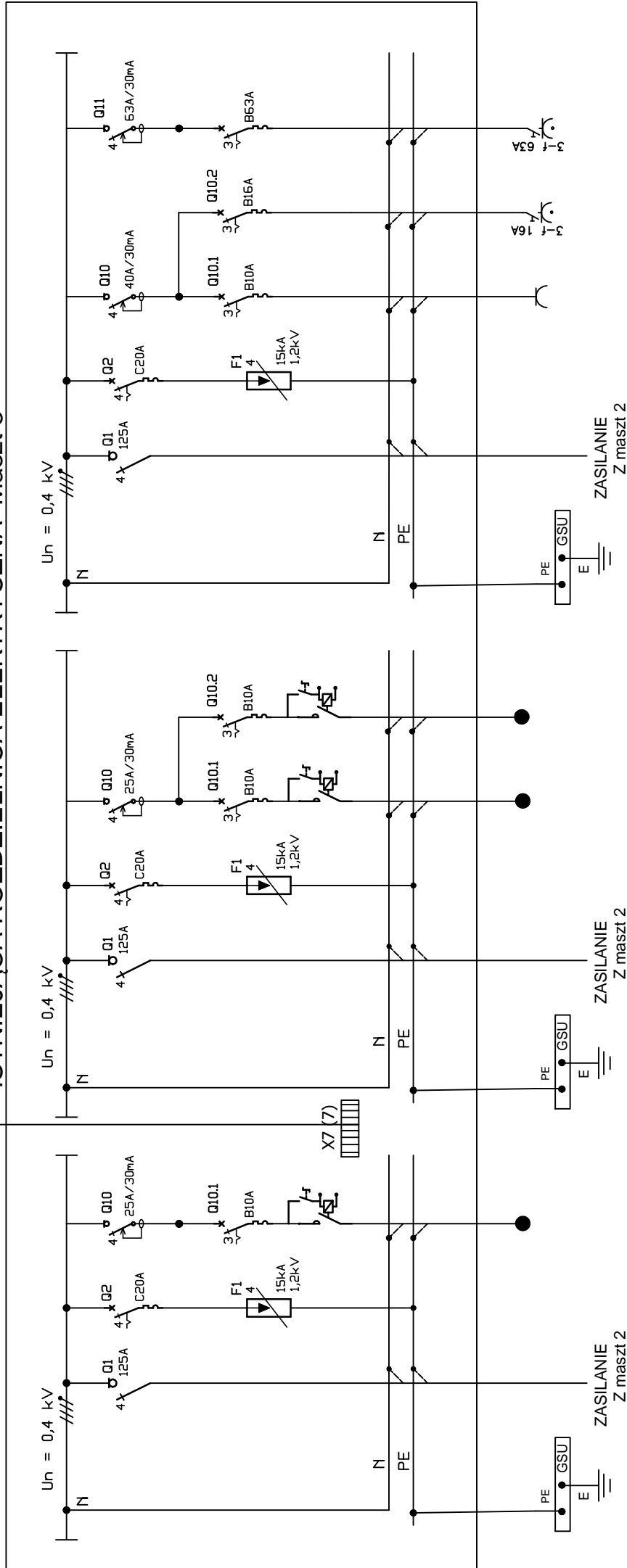
ISTNIEJĄCA ROZDZIELNICA ELEKTRYCZNA Maszt 2



ISTNIEJĄCA ROZDZIELNICA ELEKTRYCZNA Maszt 1



ISTNIEJĄCA ROZDZIELNICA ELEKTRYCZNA Maszt 3



"WARMIA I MAZURY" Sp. z o.o.
ul. Szymany 150, 12 - 100 Szczytno



BIURO STUDIÓW I PROJEKTÓW LOTNISKOWYCH **POLCONSULT** Sp. z o.o.

Wykonawca projektu
00 - 697 Warszawa, ul. Al. Jerozolimskie 53

Nazwa i adres obiektu
REGIONALNY PORT LOTNICZY OLSZTYN-MAZURY

Nazwa projektu
Warmia i Mazury Sp. z o.o. Szymany 150, 12-100 Szczytno

OPRACOWANIE KOMPLEKSOWEJ, WIELOBRANŻOWEJ DOKUMENTACJI PROJEKTOWEJ NA ROZBUDOWĘ I PRZEBUDOWĘ INFRASTRUKTURY LOTNISKOWEJ OLSZTYN - MAZURY

Faza projektu
PROJEKT BUDOWLANY

TOM 2. CZĘŚĆ ARCHITEKTONICZNO-BUDOWLANA

CZĘŚĆ 2. ELEKTRYCZNA-TELETECHNICZNA

Schemat zasilania masztu pps1

branża	elektryczna	Data	Nr uprawnień	Podpis	Nr umowy
					WIM.BZ.0812.7.2016
projektant	mgr inż. Piotr Szulborski	07.2016	MAZ/0332/PODE/13		(Nr arch. w BSM PL-1098/160)
sprawdzający	mgr inż. Zygmunt Michalak	07.2016	ST.15.08/74		Skala

					Nr rysunku
					9